

A technician in a red shirt and safety glasses is working on a server rack in a factory setting. He is using a screwdriver to adjust a component on the rack. The rack is filled with various electronic components and cables. In the background, another worker is visible, and the factory environment includes yellow overhead cranes and industrial equipment.

# Soluções à medida

Sistemas de Alimentação Ininterrupta (UPS)

**salicru**

## SALICRU: A VIDA SEM INTERRUÇÕES

Um dos inconvenientes dos avanços tecnológicos que vivemos hoje em dia é a **dependência cada vez maior do funcionamento correto dos sistemas informáticos e eletrônicos que nos rodeiam** e que já fazem parte da nossa vida quotidiana.

O introdutor do primeiro protótipo de UPS em Espanha foi a **Salicru**, em 1973. Cinco décadas depois, somos a **principal empresa nacional no setor da eletrónica de potência**, com **14 delegações no território**, e a de maior projeção internacional, tanto por volume de faturação, como por estrutura, circunstâncias que nos converteram num referência ao nível mundial.

Uma empresa de origem familiar, desde o princípio, **teve muito clara a sua orientação para a internacionalização**, como uma estratégia essencial para desenvolver o negócio. Por isso, hoje, **a Salicru está presente com produtos e serviços em mais de 130 países**, conta com dois centros produtivos em Espanha e China e dispõe também de **empresas filiais em nove países**.



Filosofia:  
**PROXIMIDADE**



*Assegurar a disponibilidade energética é a missão da **Salicru**, através de uma ampla gama de soluções, para um fornecimento elétrico contínuo, limpo, fiável e ecológico*

Além de desenvolver, fabricar e comercializar todos estes produtos, a experiência acumulada no seu percurso empresarial levou a **Salicru** a prestar também **serviços de engenharia e consultoria** aos seus clientes para resolver as ocorrências surgidas do fornecimento elétrico.

Com o objetivo de oferecer sempre soluções e produtos aos seus clientes, a **Salicru** não para de investigar e inovar. Para isso, destinamos uma **média anual de 5 % da faturação** à Área de Investigação e Desenvolvimento Tecnológico (I+D+i), uma percentagem quatro vezes superior ao 1,28 % de média das empresas tecnológicas nacionais ou quase o triplo do 1,87 % da média europeia.

I+D+i



**Investimento**

**ESPAÑA** 1,28%

**EUROPA** 1,87%

**SALICRU** ▲

**5%**



## MERCADOS

A Salicru dedica-se à comercialização de produtos de eletrónica de potência nos mercados industrial, eletrónico, informático, telecomunicações e também ao campo da ecoeficiência e renováveis, com a seguinte distribuição:

· **LARES, ESCRITÓRIOS e LOJAS:** dispomos de cada vez mais equipamentos informáticos e audiovisuais conectados à rede elétrica, que constituem um importante banco de armazenamento de dados, com ficheiros de elevado valor estratégico e a necessidade de dispor dos mesmos de forma ininterrupta.

· **PME, GRANDES EMPRESAS E ADMINISTRAÇÃO PÚBLICA:** armazenam e processam um grande volume de informação que devem contar com a segurança máxima para garantir a sua absoluta confidencialidade e a permanente disponibilidade.

· **INDÚSTRIA:** o fornecimento energético contínuo, fiável, eficiente e económico em ambientes industriais é tão crítico como vital para assegurar uma competitividade empresarial otimizada.

· **INFRAESTRUTURAS e ENERGIA:** proteção do elevado rendimento para grandes aplicações críticas. O que ocorreria se faltasse abastecimento elétrico aos radares de controlo aéreo? Ou aos semáforos? Ou às salas de operações? Ou às estações de tratamento?

· **TELECOM:** em telecomunicações, uma interrupção envolve paralisar serviços, corrupção ou perda de dados, danos no equipamentos e inatividade.

· **EFICIÊNCIA ENERGÉTICA e ENERGIAS RENOVÁVEIS:** A sociedade e a indústria precisam de equipamentos que reduzam os custos e promovam um comportamento sustentável da utilização para proteger o ambiente.

## CLIENTES



# SISTEMAS DE ALIMENTAÇÃO ININTERRUPTA

## UPS domésticos

- O **SPS HOME** é uma base múltipla de seis tomadas e com capacidade para proteger as cargas com corretor do fator de potência (APFC).
- O **SPS SOHO+** integra um regulador automático da tensão (AVR) que atenua eventuais flutuações da tensão de entrada e, ao mesmo tempo, utiliza menos as baterias, alargando a sua vida útil.
- O **SPS ONE**, também com o AVR, oferece proteção para os equipamentos e dispositivos que compõem os ambientes informáticos.



## UPS Line-Interactive

- A série **SPS ADVANCE RT2** é uma solução muito versátil para proteger um amplo seleção de equipamento IT, desde servidores básicos, routers, switches, hubs, point-of-sale, etc., com uma dimensão 2U e requisitos de instalação no ambiente torre / rack e de 800 VA a 3000 VA.
- A série **SPS ADVANCE R** foi especialmente pensada para a instalação em racks com uma densidade de ocupação elevada, com AVR e compatibilidade APFC, dimensão 1U e potências de 750 VA a 1500 VA.
- A série **SPS ADVANCE T** reúne a combinação ótima de rendimento para proteger todo o equipamento das salas de informática, desde servidores entry-level, até sistemas de back-up, com AVR, compatibilidade APFC e potências de 850 VA a 3000 VA.



## UPS Online Monofásicos

- Os **SLC TWIN RT2 LION** (1 kVA a 3 kVA) incluem amplas opções de comunicação e **baterias de íões de lítio**, pelo que não necessitam da manutenção de baterias, carregam quatro vezes mais rápido e têm uma maior adaptabilidade aos ambientes adverso. É um UPS adaptável a qualquer ambiente torre / rack.
- As séries **SLC TWIN PRO3** (4 kVA a 10 kVA) e **SLC TWIN PRO2** (0,7 kVA a 3 kVA) são pensados para a alimentação segura de sistemas ERP, Business Intelligence (BI), soluções CRM, Intranets/Extranets, redes, etc. Têm um **formato torre** e integram módulos de baterias adicionais.
- A gama **SLC TWIN RT3 1 kVA a 10 kVA** tem um intervalo de potências concebido para proteger redes departamentais, estações de trabalho e os seus periféricos associados, servidores, telefonia-VOIP, processos industriais, equipamento médico, etc. É adaptável a qualquer ambiente torre / rack e dispõe de módulos adicionais de baterias do mesmo tamanho.

Os modelos **SLC TWIN PRO3** e **SLC TWIN RT3** contam **com IoT nativo**, pelo que é possível monitorizar e aplicar ações a partir da aplicação cloud. O seu fator de potência é **FP=1**, o que significa kVA = kW. Ambos têm a função Eco Mode e a deteção automática de módulo de baterias externo. A sua interface está em mais de dez idiomas.



## UPS Online Trifásicos



- A série **SLC CUBE3+** e **SLC CUBE3+ PS** reúne as últimas inovações em eletrônica de potência aplicada ao fornecimento elétrico de qualidade em corrente alternada, para proteger e garantir uma grande variedade de ambientes, incluindo os de tecnologia Peak Shaving (**PS**).
- Os **SLC CUBE4** e **SLC CUBE4 R** são os UPS **com IoT** mais vanguardistas em segurança para todos os sistemas críticos e cargas sensíveis, com um fator de potência 1 (**FP=1**), Ecomode e um intervalo de potências de 7,5 kVA a 80 kVA com funcionalidades de conectividade Cloud.
- O **SLC X-TRA** é um dos UPS com maior fiabilidade e melhor rendimento existentes no mercado. Num intervalo de potências de 100 kVA a 800 kVA, baseia-se no modo de funcionamento VFI (Tensão e Frequência Independentes).
- A série **SLC X-PERT** tem controlo DSP e um design compacto. Oferece uma das mais elevadas eficiências do mercado no modo VFI, variando de 95 % a 96 % no modo normal e **até 97 %** no modo High-Efficiency, para além de um fator de potência de saída 1.



## UPS Online Modulares

- Os **SLC ADAPT 2** são equipamentos adaptáveis, escaláveis e modulares de proteção elétrica superior que, baseados em módulos escaláveis de 10 kW ou 15 kW <sup>(1)</sup>, ou então 25 kW ou 50 kW<sup>(2)</sup>, com **FP=1** e tecnologia de **controlo DSP** de três níveis a IGBT.

(1) Em configuração rack

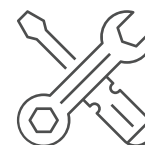
(2) Em configuração armário



Recomendador de UPS

## SOLUÇÕES À MEDIDA

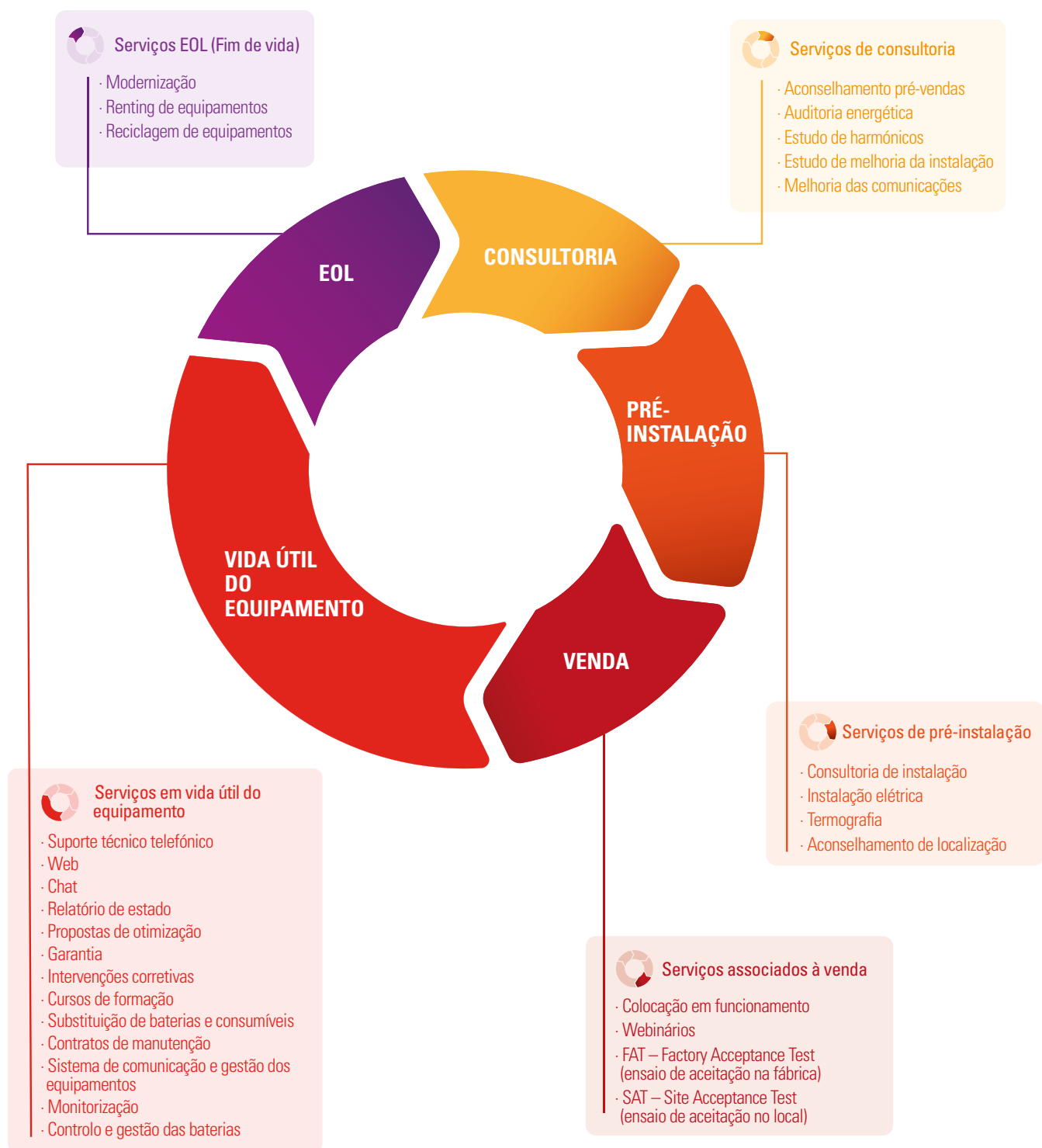
Com o objetivo de satisfazer as necessidades dos seus clientes, a **Salicru adota a flexibilidade como um dos seus princípios**, oferecendo soluções à medida baseadas nas tecnologias das séries padronizadas. As soluções **têm sempre desenvolvimentos próprios**, já que os existentes no mercado não costumam englobar de um modo uniforme as necessidades de cada empresa, e passam pelos mais rigorosos controlos de qualidade para garantir que as soluções oferecidas cumprem as necessidades e expectativas dos clientes. Há duas modalidades de solução à medida: desenvolver **soluções desde o zero** ou então através da **personalização de equipamentos**. Neste último caso, algumas das características são as seguintes:



<b>Branding</b> Marcação do produto, logótipo, documentação e packaging	<b>Revestimento externo</b> Dimensões específicas, opções de design e cor	<b>Ecrãs e teclas</b> Proporcionar qualquer informação específica	<b>Configuração de baterias</b> Capacidade, tipo e número	<b>Protocolos de comunicação</b> Assegurar a compatibilidade
<b>Software de supervisão e gestão remota</b> Personalização da interface e funções do SW	<b>Conectores de entrada e saída</b> Número, tipo, alimentação e regiões	<b>Segurança e conformidade</b> Cumprimento de padrões e normas segundo região ou setor	<b>Customização de características técnicas</b> Regulação de tensão de entrada, conversão de frequência, capacidades de corte de carga, tropicalização, etc.	

# CATÁLOGO DE SERVIÇOS

Os serviços da **Salicru** não se limitam à intervenção durante o funcionamento do produto. Para além das etapas da *jornada de cliente*, com base principalmente nas necessidades do cliente, os **nostros anos de experiência ajudaram-nos a formar um catálogo de serviços completo** que garante a continuidade de funcionamento e a sua tranquilidade.



# CONTRATOS DE MANUTENÇÃO

A **SALICRU** dispõe de diferentes modalidades de manutenção que incluem **intervenções do tipo preventivo e corretivo**. As intervenções preventivas garantem ao cliente uma **maior segurança para a conservação e o bom funcionamento** dos equipamentos. Todas as modalidades de manutenção incluem uma **visita preventiva anual**, durante a qual os técnicos especializados realizam uma série de verificações, inspeções e ajustes nos sistemas. As visitas de manutenção e/ou reparação do tipo corretivo estão incluídas em todas as **modalidades de manutenção**, sendo estas ilimitadas, pelo que iremos inspecionar os equipamentos em caso de avaria as vezes necessárias.

## CASOS DE SUCESSO

O prestígio e a experiência da **Salicru** levaram a empresa a participar em projetos singulares, que englobam infraestruturas elétricas, indústria, agências bancárias, transporte, CPD, centros de saúde, etc., nos âmbitos de garantia de fornecimento elétrico, instalação fotovoltaica, estabilização de tensão e aplicação de sistemas de corrente contínua e iluminação.

- Equipamento com Sistemas DC ao **projeto Ilhas Neom**, que tem o objetivo de criar a cidade do futuro (Arábia Saudita)
- Iluminação de acesso à **Muralha da China** (Beijing, China)
- Cobertura energética para as **novas linhas do AVE** (Espanha)
- Alimentação de socorro às turbinas das **fragatas F-100** da Armada (El Ferrol, Espanha)
- Protótipo de **Ferrolinera**, dispositivo para transformar CC das catenárias de **Cercanías e AVE** para alimentar estações, subestações e pontos de carregamento elétricos (Madrid, Espanha)
- Alimentação fotovoltaica do **Projeto “Galápagos com luz própria”** nas Galápagos (Equador)
- Iluminação **Aeroporto de Barcelona**, Torres Mega (Barcelona, Espanha)
- Proteção do sistema de **semáforos de Barcelona e Saragoça** (Espanha)
- Projeto TRAC (**telefonía rural** de acesso celular de Espanha)
- **Metro de Madrid e Bilbao** (Espanha)
- Cobertura energética de todos os encravamentos de **Ferrocarrils da Generalitat de Catalunya** (FGC)
- Cobertura energética de estações da **Rede Ferroviária Sueca**.
- Proteção **Copa de África 2015** (Guiné Equatorial e Gabão)
- Proteção do sinal de vídeo para a **transmissão televisiva nos estádios de futebol** da 1.ª e 2.ª divisão (Espanha)
- Proteção da **rede elétrica do CaixaBank** (Espanha)
- Garantia elétrica do **CPD Oxigen Data Center** (Barcelona, Espanha)
- Alimentação da central de **produção Pepsico** (Paquistão)
- Agências e ATM do **Banco de Riyadh** (Arábia Saudita)
- Equipamento de garantia energética dos centros de controlo da **Autoridade de Aviação em Dublin** e Shannon (Irlanda)
- Alimentação de controlo de equipamentos de motores na **fábrica AIRBUS** em Bremen (Alemanha)

Encontre mais casos de sucesso em [www.salicru.com](http://www.salicru.com)



# SALICRU

Avda. de la Serra 100  
08460 Palautordera  
**BARCELONA**  
Tel.: +34 93 848 24 00  
salicru@salicru.com  
**SALICRU.COM**

## DELEGAÇÕES COMERCIAIS E SERVICES

ALICANTE	LAS PALMAS DE G. CANARIA	SANTA CRUZ DE TENERIFE
BARCELONA	MADRID	SEVILHA
BILBAU	MÁLAGA	VALÊNCIA
GIJÓN	PALMA DE MAIORCA	SARAGOÇA
A CORUNHA	SAN SEBASTIÁN	

## SOCIEDADES FILIAIS

AUSTRALIA	FRANÇA	PERU
CHINA	MARROCOS	PORTUGAL
EMIRADOS ÁRABES UNIDOS	MÉXICO	REINO UNIDO

## RESTO DO MUNDO

ALEMANHA	COSTA DO MARFIM	IRLANDA	PAQUISTÃO
ANDORRA	CUBA	ITÁLIA	REPÚBLICA CHECA
ARÁBIA SAUDITA	DINAMARCA	JORDÂNIA	REPÚBLICA DOMINICANA
ARGÉLIA	EGITO	KUWAIT	ROMÉLIA
ARGENTINA	EL SALVADOR	LETÓNIA	RÚSSIA
ÁUSTRIA	EQUADOR	LÍBIA	SENEGAL
BAHREIN	ESTADOS UNIDOS DA AMÉRICA	LITUÂNIA	SINGAPURA
BANGLADESH	ESTÓNIA	MADAGÁSCAR	SÍRIA
BÉLGICA	FILIPINAS	MALÁSIA	SUÉCIA
BIELORRÚSSIA	FINLÂNDIA	MALTA	SUIÇA
BOLÍVIA	GRÉCIA	MAURITÂNIA	TUNÍSIA
BRASIL	GUATEMALA	NICARÁGUA	TURQUIA
BULGÁRIA	GUINÉ EQUATORIAL	NIGÉRIA	UCRÂNIA
CHILE	HUNGRIA	NORUEGA	URUGUAI
CHIPRE	INDONÉSIA	PAÍSES BAIXOS	VENEZUELA
COLÔMBIA	IRÃO	PANAMÁ	VIETNAME

## Gama de Produtos

Sistemas de Alimentação Ininterrupta (UPS)  
Inversores Solares  
Variadores de Frequência  
Sistemas DC  
Transformadores e autotransformadores  
Estabilizadores de Tensão  
Barras protetoras  
Baterias

**+160.000**  
**EQUIPES**  
produção  
por ano

**+2.000.000**  
**EQUIPES**  
em operação em  
todo o mundo

**+200**  
**MVA/ANO**  
de suministro  
eléctrico segur



**SALICRU**  
**SMART**  
SOLUTIONS

