



Maßgeschneiderte Lösungen

Unterbrechungsfreie Stromversorgungsanlagen (USV/UPS)

salicru

SALICRU: DAS LEBEN OHNE UNTERBRECHUNGEN

Einer der Nachteile des technologischen Fortschritts, den wir heute erleben, ist **die immer zunehmende Energieabhängigkeit für den ordnungsgemäße Funktionieren der Systeme, die uns umgeben** und zu unserem täglichen Leben gehören.

Der erste Prototyp einer USV/UPS in Spanien wurde 1973 von Salicru vorgestellt. Fünf Jahrzehnte später sind wir das **erstespanische Unternehmen im Bereich der Leistungselektronik** mit **14 Niederlassungen in der Region** und dasjenige mit der größten internationalen Ausstrahlung, sowohl was den Umsatz als auch was die Struktur betrifft - Umstände, die uns zu einem weltweiten Maßstab gemacht haben.

Als Familienunternehmen war es sich von Anfang an über seine **Ausrichtung auf die Internationalisierung** als grundlegende Strategie für die Entwicklung seines Geschäfts im Klaren. Deswegen ist **Salicru heute mit Produkten und Dienstleistungen in mehr als 130 Ländern** präsent, verfügt über zwei Produktionszentren in Spanien und China sowie über **Tochtergesellschaften in 9 Ländern**.



Philosophie:
NAHE



Salicru hat es sich zur Aufgabe gemacht, die Verfügbarkeit von Energie zu gewährleisten, durch eine breite Palette von Lösungen, die eine kontinuierliche, saubere, zuverlässige und umweltfreundliche Stromversorgung gewährleisten.

Neben der Entwicklung, Herstellung und Vermarktung all dieser Produkte hat die Erfahrung, die **Salicru** im Laufe seiner geschäftlichen Laufbahn gesammelt hat, dazu geführt, dass das Unternehmen seinen Kunden auch **Ingenieur- und Beratungsdienste** zur Lösung von Störungen in der Stromversorgung anbietet.

Mit dem Ziel, seinen Kunden stets Lösungen und Produkte anzubieten, hört **Salicru** nie auf zu forschen und zu innovieren. Für diesen Zweck verwendet das Unternehmen **jährlich durchschnittlich 5% seines Umsatzes** für Forschung und technologische Entwicklung (F+E+I) auf, ein Prozentsatz, der viermal so hoch ist wie der Durchschnitt der nationalen Technologieunternehmen von 1,28% oder fast dreimal so hoch wie der europäische Durchschnitt von 1,87%.

F+T+I Investition



Investition

SPANIEN 1,28%

EUROPA 1,87%

SALICRU ▲ **5%**



MÄRKTE

Bei Salicru widmen wir uns dem Vertrieb von Leistungselektronik-Produkten auf den Märkten der Industrie, Elektronik, IT, Telekommunikation sowie auch dem Bereich der Ökoeffizienz und erneuerbaren Energien, die sich wie folgt verteilen:

· **HAUSHALTE, BÜROS und GESCHÄFTE:** Immer mehr Computer und audiovisuelle Geräte sind an das Netz angeschlossen, die eine wichtige Datenbank mit Dateien von hohem strategischem Wert darstellen, die ununterbrochen verfügbar sein müssen.

· **KMU, GROSSE UNTERNEHMEN und ÖFFENTLICHE VERWALTUNGEN:** Sie speichern und verarbeiten ein großes Datenvolumen, die ein Höchstmaß an Sicherheit erfordern, um ihre absolute Vertraulichkeit und ständige Verfügbarkeit zu gewährleisten.

· **INDUSTRIE:** Eine kontinuierliche, zuverlässige, effiziente und wirtschaftliche Energieversorgung im industriellen Umfeld ist ebenso wichtig wie unerlässlich, um die Wettbewerbsfähigkeit der Unternehmen zu gewährleisten.

· **INFRASTRUKTUR und ENERGIE:** Hochleistungsschutz für große kritische Anwendungen. Was würde passieren, wenn bei den Flugkontrollradaren die Stromversorgung ausfallen würde? Oder bei den Ampeln? Oder in den Operationssälen? Oder in den Kläranlagen?

· **TELEKOMMUNIKATION:** In der Telekommunikation bedeutet ein Ausfall die Lahmlegung von Diensten, Datenverfälschung oder -verlust, Beschädigung von Geräten und Ausfallzeiten.

· **ENERGIEEFFIZIENZ und ERNEUERBARKEIT:** Die Gesellschaft und die Industrie verlangen nach Geräten, die Kosten sparen und ein nachhaltiges Verhalten bei ihrer Nutzung fördern, um die Umwelt zu schützen.

KUNDEN



UNTERBRECHUNGSFREIE STROMVERSORGUNGSANLAGEN

USV/UPS für Haushalte

- Die **SPS HOME** ist eine 6-fache Mehrfachsteckdose mit der Fähigkeit, Lasten mit Leistungskorrekturfaktor (APFC) zu schützen.
- Die **SPS SOHO+** ist mit einem automatischen Spannungsregler (AVR) ausgestattet, der mögliche Schwankungen der Eingangsspannung ausgleicht und gleichzeitig die Batterien schont und ihre Lebensdauer verlängert.
- Die **SPS ONE**, ebenfalls mit AVR, bietet Schutz für die Anlagen und Geräte, die in IT-Umgebungen eingesetzt werden.

Line-Interaktive USV/UPS

- Die Serie **SPS ADVANCE RT2** ist eine sehr vielseitige Lösung zum Schutz eines großen Bereichs von IT-Ausrüstungen, von grundlegenden Servern, Routern, Switches, Hubs, Point-of-Sale usw., mit 2U-Größe und Turm/Rack-Installationsanforderungen und von 800 bis 3000 VA.
- Die Serie **SPS ADVANCE R** wurde speziell für die Installation in Racks mit hoher Belegungsdichte entwickelt, ist mit AVR und APFC kompatibel, hat eine Größe von 1U und eine Nennleistung von 750 bis 1500 VA.
- Die Serie **SPS ADVANCE T** bietet die optimale Leistungskombination von Funktionen zum Schutz aller Ausrüstungen der Informatikräume, von Server-Entry-Level bis hin zu Sicherungssystemen, mit AVR, APFC-Kompatibilität und Leistungswerten von 850 bis 3000 VA.

Einphasige Online-USV/UPS

- Die **SLC TWIN RT2 LION** (1-3 kVA) verfügen über umfangreiche Kommunikationsoptionen und **Lithium-Ionen-Batterien**, so dass keine Batteriewartung erforderlich ist, da sie sich viermal schneller aufladen und eine erhöhte Anpassungsfähigkeit an feindliche Umgebungen aufweisen. Sie ist eine USV/UPS, die sich an jede Turm/Rack-Umgebung anpassen lässt.
- Die Serien **SLC TWIN PRO3** (4-10 kVA) und **SLC TWIN PRO2** (0,7-3 kVA) sind für die sichere Stromversorgung von ERP-, Business Intelligence (BI)-Systemen, CRM-Lösungen, Intranets/Extranets, Netzwerken usw. konzipiert. Sie haben ein **Turmformat** und sind mit zusätzlichen Batteriemodulen ausgestattet.
- Das Produktsortiment **SLC TWIN RT3 1-10 kVA** verfügt über eine Reihe von Leistungsstufen, die für den Schutz von Abteilungsnetzwerken, Workstations und den dazugehörigen Peripheriegeräten, Servern, VoIP-Telefonie, industriellen Prozessen, medizinischen Geräten usw. ausgelegt sind. Sie ist an jede Turm/Rack-Umgebung anpassbar und verfügt über zusätzliche Batteriemodule derselben Größe.

Die Modelle **SLC TWIN PRO3** und **SLC TWIN RT3** verfügen über ein **natives IoT**, d. h. sie können über die Cloud-Anwendung (mobile App/Webplattform) überwacht und Aktionen ausgeführt werden. Ihr Leistungsfaktor ist **FP=1**, d. h. kVA = kW. Beide verfügen über eine Eco-Modus-Funktion und eine automatische Erkennung des externen Batteriemoduls. Die Schnittstelle ist in mehr als zehn Sprachen verfügbar.



Dreiphasige Online-USV/UPS



- Die Serien **SLC CUBE3+** und **SLC CUBE3+ PS** vereinen die neuesten Innovationen in der Leistungselektronik, die auf eine hochwertige AC-Stromversorgung angewendet werden, um eine Vielzahl von Umgebungen zu schützen und zu sichern, einschließlich der neuesten **Peak-Shaving-Technologie (PS)**.
- Die **SLC CUBE4** und **SLC CUBE4 R** sind die fortschrittlichsten USV/UPS mit **IoT-Sicherheit** für alle kritischen Systeme und empfindlichen Lasten, mit Leistungsfaktor 1 (**FP=1**), Eco-Mode und einem Leistungsbereich von 7,5 bis 80 kVA mit Cloud-Konnektivitätsfunktionen.
- Die **SLC X-TRA** ist eine der zuverlässigsten und leistungsfähigsten USV/UPS auf dem Markt. In einem Leistungsbereich von 100 bis 800 kVA basiert sie auf der Betriebsart VFI (Unabhängige Spannung und Frequenz).
- Die Serie **SLC X-PERT** verfügt über eine DSP-Steuerung und ein kompaktes Design. Sie bietet einen der höchsten Wirkungsgrade auf dem Markt im VFI-Betriebsmodus, der zwischen 95 % und 96 % im Normalmodus und **bis zu 97 %** im High-Efficiency-Modus liegt, sowie einen Ausgangsleistungsfaktor von 1.



Modulare Online-USV/UPS

- Die **SLC ADAPT 2** sind anpassungsfähige, skalierbare und modulare Schutzgeräte mit überlegenem elektrischem Schutz, basierend auf skalierbaren Modulen von 10 oder 15 kW (1) oder 25 oder 50 kW⁽²⁾, mit **FP=1** und **DSP-Steuerungstechnologie** mit dreistufiger IGBT.

(1) In Rack-Konfiguration

(2) In Schrankkonfiguration



USV-Auswähler

MASSGESCHNEIDERTE LÖSUNGEN

Mit dem Ziel, den Bedürfnissen der Kunden gerecht zu werden, hat **Salicru als eines seiner Prinzipien die Flexibilität** eingeführt und bietet maßgeschneiderte Lösungen an, die auf den Technologien der Standardserien basieren. Die Lösungen **werden immer intern entwickelt**, da die auf dem Markt vorhandenen Lösungen in der Regel nicht die Bedürfnisse jedes Unternehmens einheitlich erfüllen. Sie werden strengsten Qualitätskontrollen unterzogen, um sicherzustellen, dass die angebotenen Lösungen den Bedürfnissen und Erwartungen der Kunden entsprechen. Es gibt zwei Arten von maßgeschneiderten **Lösungen, entweder durch die Entwicklung von Lösungen von Grund** auf oder durch die **Personalisierung von Geräten**. Im letzteren Fall sind einige der Merkmale wie folgt:

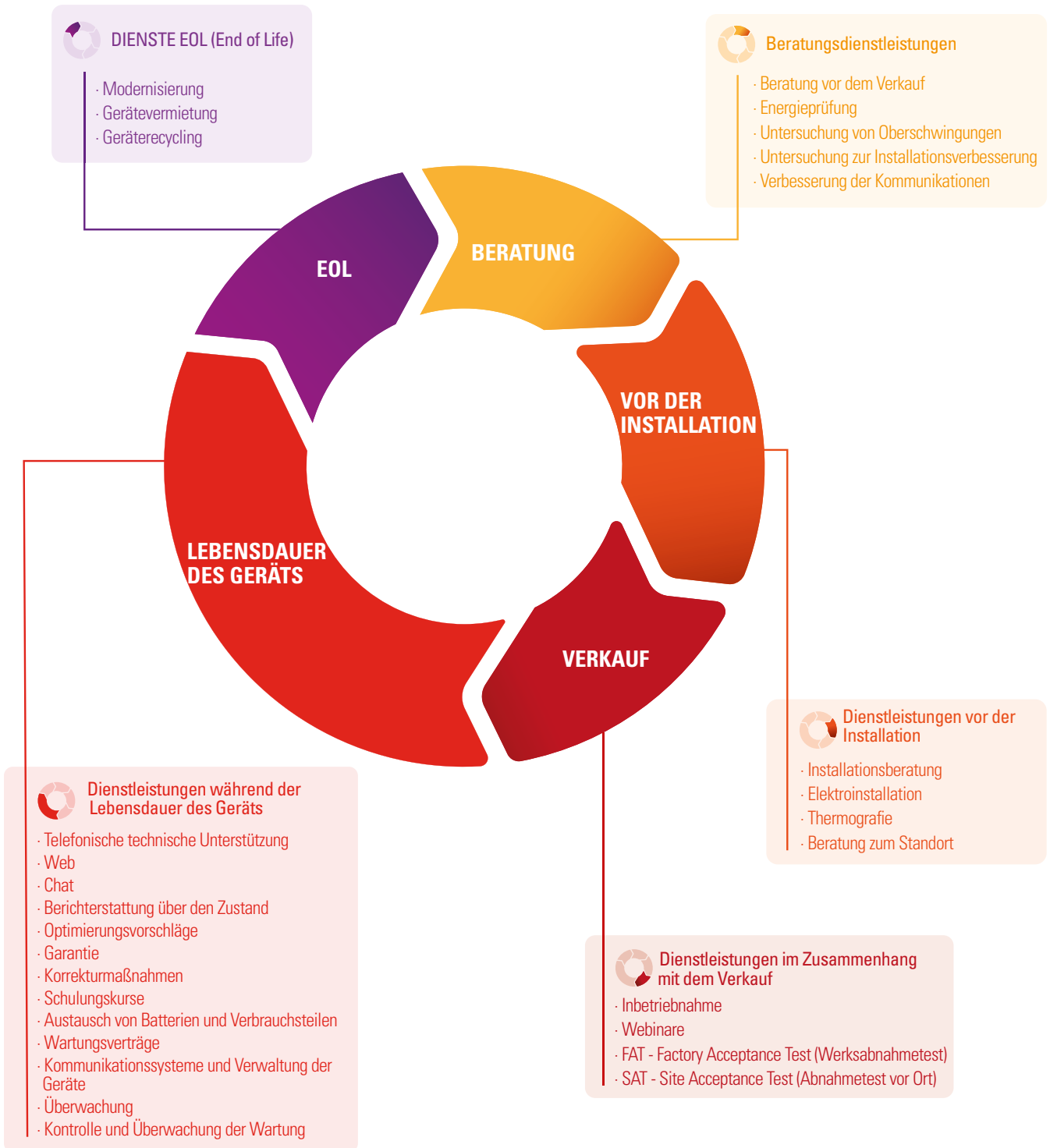


Branding Produktbranding, Logo, Dokumentation und Verpackung.	Externe Beschichtung Spezifische Abmessungen, Design und Farboptionen	Anzeigen und Tasten Geben Sie alle spezifischen Informationen an	Konfiguration der Batterien Leistung, Typ und Anzahl	Kommunikationsprotokolle Sicherstellen der Kompatibilität
Software für Fernüberwachung und -verwaltung Individuelle Anpassung von SW-Schnittstelle und Funktionen	Eingangs- und Ausgangsanschlüsse Anzahl, Typ, Versorgung und Regionen	Sicherheit und Konformität Einhaltung von Standards und Normen nach Region oder Sektor	Individuelle Anpassung der technischen Merkmale Regulierung der Eingangsspannung, Frequenzumwandlung, Lastabschaltung, Tropentauglichkeit, usw.	

DIENTLEISTUNGSKATALOG

Die Dienstleistungen von **Salicru** beschränken sich nicht nur auf den Betrieb der Produkte. Parallel zu den einzelnen Etappen der *Customer Journey*, die sich vor allem an den Kundenbedürfnissen orientieren, haben wir dank **unserer langjährigen Erfahrung einen kompletten Dienstleistungskatalog zusammengestellt**, der die Kontinuität des Betriebs und die Sicherheit des Kunden garantiert.

(*) Die unten genannten Dienste sind verfügbar in Spanien und Portugal. Sie können Informationen über Verfügbarkeiten in anderen Ländern unter services@salicru.com erhalten.



WARTUNGSVERTRÄGE

Bei **SALICRU** gibt es verschiedene Wartungsmodalitäten, die **vorbeugende und korrigierende Maßnahmen** umfassen. Vorbeugende Eingriffe garantieren dem Kunden eine **größere Sicherheit in Bezug auf die Erhaltung und des einwandfreien Betriebs** der Anlagen. Alle Wartungsmodalitäten schließen einen **jährlichen vorbeugende Einsatz** ein, während dessen unsere spezialisierten Techniker eine Reihe an Überprüfungen, Tests und Anpassungen an den Systemen vornehmen. Die korrigierenden Wartungs- und/oder Reparatüreinsätze sind in allen **Wartungsmodalitäten** eingeschlossen und unbegrenzt, so dass wir die Anlagen im Falle eines Ausfalls so oft wie nötig überprüfen.

ERFOLGSGESCHICHTEN

Das Ansehen und die Erfahrung von **Salicru** haben dazu geführt, dass das Unternehmen an einzigartigen Projekten teilgenommen hat, darunter elektrische Infrastrukturen, Industrie, Banken, Transport, Datenzentren, Gesundheitszentren, usw., in den Bereichen Gewährleistung der Stromversorgung, Photovoltaik-Installation, Spannungsstabilisierung und Anwendung von Gleichstromsystemen und Beleuchtung.

- Ausrüstung von Gleichstromanlagen für das **Projekt Neom Islands**, das die Stadt der Zukunft schaffen soll (Saudi-Arabien).
- Beleuchtung des Zugangs zu der **Chinesischen Mauer** (Beijing, China).
- Energieabdeckung für die **neuen Hochgeschwindigkeitsstrecken der AVE** (Spanien)
- Notstromversorgung für die Turbinen der **Fregatten F-100** der Marine (El Ferrol, Spanien)
- Prototyp von **Ferrolinera**, einem Gerät zur Umwandlung von Gleichstrom aus den Oberleitungen von **Cercanías und AVE** in Kraftwerke, Umspannwerke und Stromladestellen (Madrid, Spanien)
- Photovoltaische Versorgung des **Projekts „Galapagos mit eigenem Licht“** auf den Galapagos-Inseln (Ecuador).
- Beleuchtung des **Flughafens Barcelona**, Mega Towers (Barcelona, Spanien).
- Schutz des **Ampelsystems von Barcelona und Saragossa** (Spanien).
- TRAC-Projekt (**ländlicher zellulärer Telefonzugang** in Spanien).
- **Metro von Madrid und Bilbao** (Spanien).
- Energieabdeckung aller Stellwerke der **Ferrocarrils de la Generalitat de Catalunya** (FGC).
- Energieabdeckung von Bahnhöfen des **schwedischen Eisenbahnnetzes**.
- Schutz bei der **Copa de Africa 2015** (Äquatorialguinea und Gabun).
- Schutz des Videosignals für **Fernsehübertragungen in Fußballstadien** der ersten und zweiten Liga (Spanien).
- Schutz des **Stromnetzes der CaixaBank** (Spanien).
- Elektrische Garantie für das **Rechenzentrum Oxigen Data Center** (Barcelona, Spanien).
- Stromversorgung der **Produktionsstätte von Pepsico** (Pakistan)
- Büros und Geldautomaten der **Bank von Riyadh** (Saudi-Arabien)
- Stromversorgungsanlagen für die Kontrollzentren der **Luftfahrtbehörde in Dublin** und Shannon (Irland)
- Versorgungskontrolle von Motorausrüstungen in der Anlage **AIRBUS** in Bremen (Deutschland).

Weitere Erfolgsgeschichten finden Sie auf www.salicru.com



SALICRU

Avda. de la Serra 100
08460 Palautordera
BARCELONA
Tel. +34 93 848 24 00
salicru@salicru.com
SALICRU.COM

HANDELSNIEDERLASSUNGEN UND DIENSTE

ALICANTE	LAS PALMAS DE G. CANARIA	SANTA CRUZ DE TENERIFE
BARCELONA	MÁDRID	SARAGOSSA
BILBAO	MÁLAGA	SEVILLA
GIJÓN	PALMA DE MALLORCA	VALENCIA
LA CORUÑA	SAN SEBASTIÁN	

TOCHTERGESELLSCHAFTEN

AUSTRALIEN	MAROKKO	PORTUGAL	VEREINIGTES KÖNIGREICH
CHINA	MEXIKO	VEREINIGTE ARABISCHE	
FRANKREICH	PERU	EMIRATE	

ÜBRIGE LÄNDER

ÄGYPTEN	DOMINIKANISCHE REPUBLIK	LIBYEN	SAUDI-ARABIEN
ALGERIEN	ECUADOR	LITAUEN	SCHWEDEN
ANDORRA	EL SALVADOR	MADAGASKAR	SCHWEIZ
ÄQUATORIALGUINEA	ESTLAND	MALAYSIA	SENEGAL
ARGENTINIEN	FINNLAND	MALTA	SINGAPUR
BAHRAIN	GRIECHENLAND	MAURETANIEN	SYRIEN
BANGLADESCH	GUATEMALA	NICARAGUA	TSCHECHISCHE REPUBLIK
BELARUS	INDONESIEN	NIEDERLANDE	TUNESIEN
BELGIEN	IRAN	NIGERIA	TÜRKEI
BOLIVIEN	IRLAND	NORWEGEN	UNGARN
BRASILIEN	ITALIEN	ÖSTERREICH	UKRAINE
BULGARIEN	JORDANIEN	PAKISTAN	URUGUAY
CHILE	KOLUMBIEN	PANAMA	VENEZUELA
CÔTE D'IVOIRE	KUBA	PHILIPPINEN	VEREINIGTE STAATEN
DÄNEMARK	KUWAIT	RUMÄNIEN	VIETNAM
DEUTSCHLAND	LETTLAND	RUSSLAND	ZYPERN

Produktsortiment

Unterbrechungsfreie Stromversorgungsanlagen (USV/UPS)

Solarwechselrichter

Frequenzumrichter

DC-Systeme

Transformatoren und Spartransformatoren

Spannungsstabilisatoren

Schutzsteckdosenleisten

Batterien

+160.000
AUSRÜSTUNG
Produktion pro
Jahr

+2.000.000
AUSRÜSTUNG
Weltweit im
Einsatz

+200
MVA/JAHR
Sichere
Stromversorgung



SALICRU
SMART
SOLUTIONS

