



Solutions sur mesure

Systèmes d'Alimentation Sans Interruption (ASI/UPS)

SALICRU

SALICRU: LA VIE SANS INTERRUPTIONS

Un des inconvénients des avancées technologiques que nous vivons aujourd'hui est la dépendance énergétique, de plus en plus grande, pour le bon fonctionnement des systèmes qui nous entourent et qui font déjà partie de notre vie quotidienne.

Le premier prototype d'onduleur (ASI/UPS) en Espagne a été introduit par **Salicru**, en 1973. Cinq décennies plus tard, nous sommes la première entreprise Espagnole dans le secteur de l'électronique de puissance, avec 14 délégations sur le territoire, et celle ayant la plus grande projection internationale, tant par volume de chiffre d'affaires que par structure, des circonstances qui en ont fait une référence mondiale.

Entreprise d'origine familiale, dès le début, elle a eu très clairement son orientation vers l'internationalisation, comme une stratégie fondamentale pour le développement de son activité. C'est pourquoi, aujourd'hui, **Salicru** est présent avec des produits et des services dans plus de 130 pays, dispose de deux centres de production en Espagne et en Chine, et possède également des filiales dans 9 pays.



Philosophie:
PROXIMITÉ



*Assurer la disponibilité énergétique est la mission de **Salicru**, à travers une large gamme de solutions, garantissant une alimentation électrique continue, propre, fiable et écologique*

En plus de développer, fabriquer et commercialiser tous ces produits, l'expérience accumulée dans son parcours entrepreneurial a également conduit **Salicru** à fournir des services d'ingénierie et de conseil à ses clients pour résoudre les incidents liés à l'approvisionnement électrique.

Afin d'offrir toujours des solutions et des produits à ses clients, **Salicru** ne cesse de rechercher et d'innover. Pour cela, nous consacrons une moyenne annuelle de 5% de notre chiffre d'affaires à la recherche et au développement technologique (R&D+i), un pourcentage quatre fois supérieur à la moyenne de 1,28% des entreprises technologiques nationales ou presque trois fois la moyenne européenne de 1,87%.

Investissement R+D+i



Investissement

ESPAGNE 1,28%

L'EUROPE 1,87%

SALICRU ▲

5%



MARCHÉS

Chez Salicru, nous nous consacrons à la commercialisation de produits d'électroniques de puissance sur les marchés industriels, électroniques, informatiques, des télécommunications et également dans le domaine de l'efficacité et des énergies renouvelables, avec la distribution suivante :

· **DOMICILES, BUREAUX et COMMERCE**: nous disposons de plus en plus d'équipements informatiques et audiovisuels connectés au réseau, qui constituent une importante base de stockage de données, avec des fichiers de grande valeur stratégique, et la nécessité de les avoir disponibles de manière ininterrompue.

· **PME, GRANDES ENTREPRISES et ADMINISTRATION PUBLIQUE**: elles stockent et traitent un grand volume d'informations qui doivent être sécurisées au maximum pour garantir leur confidentialité absolue et leur disponibilité permanente.

· **INDUSTRIE**: l'approvisionnement énergétique continu, fiable, efficace et économique dans les environnements industriels aussi critiques que vitaux pour assurer la compétitivité maximale des entreprises.

· **INFRASTRUCTURE et ÉNERGIE**: protection haute performance pour de grandes applications critiques. Que se passerait-il si les radars de contrôle aérien manquaient d'alimentation électrique ? Ou les feux de signalisation ? Ou les salles d'opération ? Ou les usines de traitement de l'eau ?

· **TÉLÉCOMMUNICATIONS**: une interruption signifie l'arrêt des services, la corruption ou la perte de données, des dommages aux équipements et du temps d'inactivité.

· **EFFICACITÉ ÉNERGÉTIQUE et RENOUELABLE**: la société et l'industrie demandent des équipements qui réduisent les coûts et encouragent un comportement durable dans leur utilisation pour protéger l'environnement.

CLIENTS



SYSTÈMES D'ALIMENTATION SANS INTERRUPTION (ONDULEURS)

SAI/UPS domestiques

- Le **SPS HOME** est un bloque multiprises avec 6 prises, capable de protéger les charges avec correcteur du facteur de puissance (APFC).
- Le **SPS SOHO+** intègre un régulateur automatique de tension (AVR) qui atténue les fluctuations possibles de la tension d'entrée et, en même temps, utilise moins les batteries, prolongeant leur durée de vie.
- Le **SPS ONE**, également avec AVR, offre une protection pour les équipements et dispositifs d'environnements informatiques.



SAI/UPS Line-Interactive

- La série **SPS ADVANCE RT2** est une solution très polyvalente pour protéger une large gamme d'équipements informatiques, des serveurs basiques, routeurs, commutateurs, hubs, points de vente, etc., avec une taille de 2U et des exigences d'installation en mode tour/rack, de 800 à 3000 VA.
- La série **SPS ADVANCE R** est spécialement conçue pour l'installation en racks à haute densité d'occupation, avec AVR et compatibilité APFC, taille 1U et puissances de 750 à 1500 VA.
- La série **SPS ADVANCE T** est optimale pour protéger tout l'équipement des salles informatiques, des serveurs d'entrée de gamme aux systèmes de sauvegarde, avec AVR, compatibilité APFC et puissances de 850 à 3000 VA.



SAI/UPS Online Monophasés

- Les **SLC TWIN RT2 LION** (1-3 kVA) intègrent de vastes options de communication et des batteries au lithium-ion, ne nécessitant donc pas de maintenance de batteries, se rechargeant quatre fois plus rapidement et ayant une plus grande adaptabilité aux environnements hostiles. S'adapte à n'importe quel environnement tour/rack.
- La série **SLC TWIN PRO3** (4-10 kVA) et **SLC TWIN PRO2** (0,7-3 kVA) sont conçues pour l'alimentation sécurisée des systèmes ERP, Business Intelligence (BI), solutions CRM, intranets/extranets, réseaux, etc. Elles ont un **format tour** et intègrent des modules de batteries supplémentaires.
- La gamme **SLC TWIN RT3 1-10 kVA** offre une gamme de puissances conçues pour la protection des réseaux départementaux, stations de travail et leurs périphériques associés, serveurs, téléphonie-VOIP, processus industriels, équipements médicaux, etc. Dispose de modules de batteries supplémentaires de même taille. Rack/tour.

Les modèles **SLC TWIN PRO3** et **SLC TWIN RT3** sont dotés d'un **IoT natif**, ce qui permet de les surveiller et d'appliquer des actions depuis l'application cloud (application mobile/plateforme web). Leur facteur de puissance est FP=1 (kVA = kW). Les deux modèles disposent de la fonction Eco Mode et de la détection automatique de module de batteries externe. Leur interface est disponible en plus de dix langues, y compris le Français.





SAI/UPS Online Triphasé

- La série **SLC CUBE3+** et **SLC CUBE3+ PS** protège et sécurise une grande variété d'environnements, y compris la dernière technologie **Peak Shaving (PS)**.
- Les **SLC CUBE4** et **SLC CUBE4 R** sont les SAI/UPS plus avancés en matière de sécurité pour tous les systèmes critiques et charges sensibles, avec un **FP=1**, Ecomode et une gamme de puissances de 7,5 à 80 kVA avec des fonctionnalités de connectivité cloud.
- Le **SLC X-TRA** est l'un des SAI/UPS les plus fiables et les plus performants du marché. Avec une gamme de puissances allant de 100 à 800 kVA, il est basé sur le mode de fonctionnement VFI (Tension et Fréquence Indépendantes).
- La série **SLC X-PERT** dispose d'un contrôle DSP et d'un design compact. Elle offre l'une des plus hautes efficacités du marché en mode VFI, atteignant entre 95% et 96% en mode normal et **jusqu'à 97%** en mode High-Efficiency, avec un facteur de puissance de sortie de 1.



SAI/UPS Online Modulaires

- Les **SLC ADAPT 2** sont des équipements de protection adaptables, évolutifs et modulaires de protection électrique supérieure, basés sur des modules évolutifs de 10 ou 15 kW (1), ou bien de 25 ou 50 kW(2), avec FP=1 et une technologie de contrôle DSP à trois niveaux avec IGBT.

(1) En configuration rack

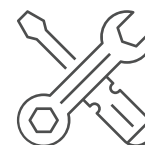
(2) En configuration armoire



Sélecteur d'onduleurs

SOLUTIONS SUR MESURE

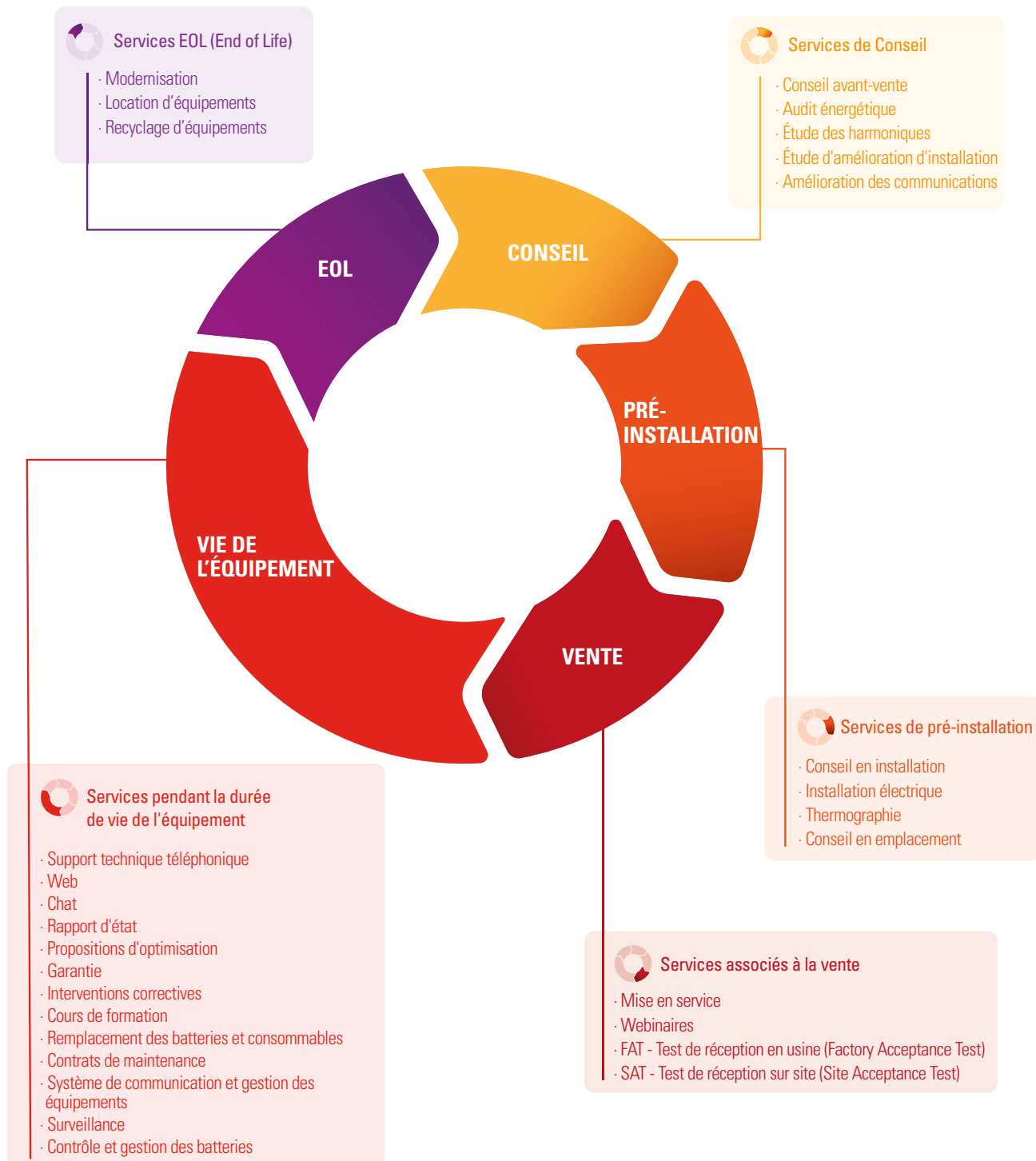
Dans le but de répondre aux besoins de ses clients, **Salicru adopte la flexibilité comme l'un de ses principes**, en proposant des solutions sur mesure basées sur les technologies des séries standard. Ces solutions impliquent toujours **des développements spécifiques**, car celles disponibles sur le marché ne répondent généralement pas de manière uniforme aux besoins de chaque entreprise, et sont soumises aux contrôles de qualité les plus rigoureux pour garantir que les solutions proposées répondent aux besoins et aux attentes de leurs clients. Il existe deux modalités de solution sur mesure : le développement de solutions à partir de zéro ou la personnalisation d'équipements avec des suivantes caractéristiques :



Branding	Revêtement extérieur	Écrans et touches	Configuration des batteries	Protocoles de communication
Marquage du produit, logo, documentation et emballage	Dimensions spécifiques, options de conception et de couleur	Fournir toute informations spécifiques	Capacité, type et nombre	Assurer la compatibilité
Logiciel de surveillance et de gestion à distance	Connecteurs d'entrée et de sortie	Sécurité et conformité	Personnalisation des caractéristiques techniques	
Personnalisation de l'interface et des fonctions du logiciel	Nombre, type, alimentation et régions	Respect des normes et réglementations selon la région ou le secteur	Régulation de la tension d'entrée, conversion de fréquence, capacités de coupure de charge, tropicalisation, etc.	

CATALOGUE DE SERVICES

Les services de **Salicru** ne se limitent pas à l'intervention pendant le fonctionnement du produit. En parallèle des étapes du parcours client, et en nous basant principalement sur les besoins du client, **nos années d'expérience nous ont aidés à configurer un catalogue de services complet** qui garantit la continuité du fonctionnement et votre tranquillité d'esprit.



CONTRATS DE MAINTENANCE

Chez **SALICRU**, nous disposons de différentes modalités de maintenance qui incluent des **interventions de type préventif et correctif**. Les interventions préventives garantissent au client une **plus grande sécurité en ce qui concerne la conservation et le bon fonctionnement** des équipements. Toutes les modalités de maintenance incluent **une visite préventive annuelle** au cours de laquelle des techniciens spécialisés effectuent une série de vérifications, de contrôles et de réglages des systèmes. Les visites de maintenance et/ou de réparation de type correctif sont incluses dans toutes les **modalités de maintenance**, et elles sont illimitées, de sorte que nous vérifierons les équipements en cas de panne autant de fois que nécessaire.

** Certains services peuvent être disponibles dans votre région. Veuillez demander à votre représentant.*

RÉUSSITES

Le prestige et l'expérience de **Salicru** ont conduit l'entreprise à participer à des projets singuliers, comprenant des infrastructures électriques, des industries, des bureaux bancaires, des transports, des centres de données, des centres de santé, etc., dans les domaines de la garantie d'alimentation électrique, de l'installation photovoltaïque, de la stabilisation de tension et de l'application de systèmes de courant continu et d'éclairage.

- Équipement des systèmes DC pour le **projet Neom Islands**, qui vise à créer la ville du futur (Arabie Saoudite)
- Éclairage d'accès à la **Grande Muraille** de Chine (Pékin, Chine)
- Couverture énergétique pour les **nouvelles lignes à grande vitesse (AVE)** (Espagne)
- Alimentation de secours pour les turbines des **frégates F-100** de la Marine (El Ferrol, Espagne)
- Prototype de la **Ferrolinera**, dispositif pour transformer le courant continu (CC) des caténaires des trains de banlieue et des trains à grande vitesse (AVE) pour alimenter les stations, les sous-stations et les points de recharge électrique (Madrid, Espagne)
- Alimentation photovoltaïque du projet "**Galápagos con luz propia**" aux Galápagos (Équateur)
- Éclairage de l'**aéroport de Barcelone**, tours Mega (Barcelone, Espagne)
- Protection du **système de feux de circulation** à Barcelone et à Saragosse (Espagne)
- Projet TRAC (**téléphonie rurale** d'accès cellulaire en Espagne)
- **Méto de Madrid et Bilbao** (Espagne)
- Couverture énergétique de toutes les gares de **Ferrocarrils de la Generalitat de Catalunya** (FGC) (Espagne)
- Couverture énergétique des stations du réseau **ferroviaire suédois**.
- Protection de la **Coupe d'Afrique 2015** (Guinée équatoriale et Gabon)
- Protection du signal vidéo pour la **diffusion télévisée dans les stades de football** de première et deuxième division (Espagne)
- Protection du **réseau électrique de CaixaBank** (Espagne)
- Garantie électrique du centre de données **Oxigen Data Center** (Barcelone, Espagne)
- Alimentation de l'usine de production de **Pepsico** (Pakistan)
- Bureaux et ATM de la **Banque de Riyad** (Arabie Saoudite)
- Équipement de garantie énergétique des centres de contrôle de l'**Autorité de l'aviation à Dublin et Shannon** (Irlande)
- Alimentation du contrôle des équipements moteurs dans l'usine **AIRBUS** à Brême (Allemagne)

Trouvez plus de cas de succès sur www.salicru.com



SALICRU

Complexe Indar Rue Charles Nungesser – Bât A
33290 Blanquefort

FRANCE

+33 (0)5 56 57 49 79
france@salicru.com

SALICRU.FR

AGENCES COMMERCIALES & SERVICES EN ESPAGNE

ALICANTE	LAS PALMAS DE G. CANARIA	SANTA CRUZ DE TÉNÉRIFE
BARCELONE	MADRID	SÉVILLE
BILBAO	MALAGA	VALENCIA
GIJÓN	PALMA DE MAJORQUE	SARAGOSSE
LA COROGNE	SAINT-SÉBASTIEN	

FILIALES

AUSTRALIE	FRANCE	MEXIQUE	ROYAUME-UNI
CHINE	HONGRIE	PÉROU	
ÉMIRATS ARABES UNIS	MAROC	PORTUGAL	

AUTRES PAYS

ALLEMAGNE	CÔTE D'IVOIRE	KOWEÏT	RÉPUBLIQUE DOMINICAINE
ANDORRE	CUBA	LETTONIE	RÉPUBLIQUE TCHÈQUE
ARABIE SAOUDITE	DANEMARK	LIBYE	ROUMANIE
ALGÉRIE	ÉGYPTE	LITUANIE	RUSSIE
ARGENTINE	ÉQUATEUR	MADAGASCAR	SALVADOR
AUTRICHE	ESTONIE	MALAISIE	SÉNÉGAL
BAHRÉÏN	ÉTATS-UNIS	MALTE	SINGAPOUR
BANGLADESH	FINLANDE	MAURITANIE	SUÈDE
BIÉLORUSSIE	GRÈCE	NICARAGUA	SYRIE
BOLIVIE	GUATEMALA	NIGÉRIA	SUISSE
BRÉSIL	GUINÉE ÉQUATORIALE	NORVÈGE	TUNISIE
BULGARIE	INDONÉSIE	PAKISTAN	TURQUIE
BELGIQUE	IRLANDE	PANAMA	UKRAINE
CHILI	IRAN	PAYS-BAS	URUGUAY
CHYPRE	ITALIE	PHILIPPINES	VENEZUELA
COLOMBIE	JORDANIE	POLOGNE	VIÊT NAM

Gamme de Produits

Systèmes d'Alimentation Sans Interruption (ASI/UPS)

Onduleurs Solaires

Variateurs de Fréquence

Systèmes DC

Transformateurs et Autotransformateurs

Stabilisateurs de Tension

Bandes de Protection

Batteries

+160.000
EQUIPES
de production
par an

+2.000.000
EQUIPEMENTS
en service dans
le monde entier

200
MVA/AN
d'alimentation
électrique
sécurisée



SALICRU
SMART
SOLUTIONS

