



SLC ELITE / SLC ELITE MAX

ONDULEURS TRIPHASEES DE 60 A 300 kVA

► SLC ELITE / SLC ELITE MAX : Nouvelles solutions pour la protection de hautes prestations

Les séries **SLC ELITE** et **SLC ELITE MAX**, on-line double conversion avec technologie THF (Transformerless High Frequency), sur une fourchette de puissances entre 60 et 300 kVA, se situent au plus haut de la gamme de onduleurs **SALICRU** et constituent une étape de plus dans la protection et la qualité de l'alimentation triphasée de haut rendement.

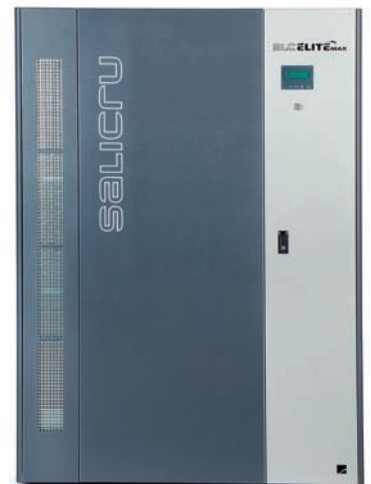
Les prémisses dans la conception de ces séries ont été de disposer d'un produit final réunissant les prestations maximales quant à la flexibilité, l'opérabilité, la fiabilité et le moindre coût d'exploitation possible, largement obtenu grâce à ses caractéristiques de modularité, de capacité de mise en parallèle, de tolérance à la panne, de rendement élevé, de facilité d'exploitation et d'adaptabilité aux différents environnements de travail. Toutes ces prestations en font un système idéal de protection pour les environnements informatiques, de télécommunications ou des systèmes critiques de processus et infrastructures.

► PRESTATIONS

- On-line double conversion avec contrôle PLD.
- Rectificateur type walk-in ou à démarrage doux.
- Facteur de puissance d'entrée > 0,95.
- Croissance en parallèle jusqu'à 8 équipements (kit parallèle de série).
- Topologies en anneau sur configurations redondantes.
- Inverseur de technologie THF (sans transformateur) sur tous les modèles.
- Contrôle Batt-Watch de batteries pour recharge rapide, surveillance et soins extrêmes.
- Batteries AGM de 10 ans de vie, de série.
- Bypass statique et de maintenance sur tous les équipements de série.
- Interface utilisateur au moyen de l'écran alphanumérique programmable en plusieurs langues.
- Système de dissipation de la chaleur Fluid-Cooling. ⁽¹⁾
- Fonctionnement sélectionnable inverseur / EcoMode.
- THDi < 5%, avec HarmonicLess.
- Le meilleur rapport puissance / surface occupée.
- FP admissible jusqu'à 0,8 autant avec des charges inductives que capacitives.



► Equipement SLC ELITE



► Equipement SLC ELITE MAX

► APPLICATIONS : Idéales pour tous les environnements

Centres de données : Les données sont actuellement la valeur la plus puissante des affaires, transformant le coût horaire de chutes de réseau en des valeurs astronomiques – serveurs d'applications, de communication, bases de stockage des données, éléments actifs de réseau, etc -.

Télécommunications : L'ère des communications influe sur le besoin d'éviter les pannes d'alimentation qui peuvent couper la communication entre les abonnés - centres Internet, infrastructure téléphonie fixe, centrale de commutation mobile, émetteurs de radio/télévision, etc -.

Processus industriels : Environnements électriquement compliqués, atmosphères contaminées et exigences mécaniques spéciales sont certains des scénarios de travail industriel où la finalité est de fournir en énergie sûre les environnements difficiles – processus critiques continus, monitoring, instrumentation, systèmes de sécurité, etc -.

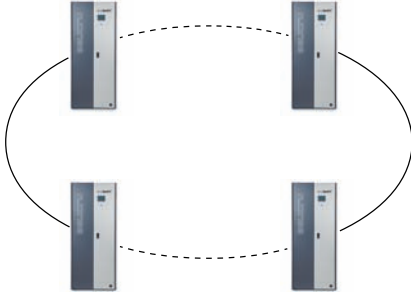
(1) Modèles SLC ELITE MAX



SLC ELITE SLC ELITE MAX

► ARCHITECTURE en parallèle

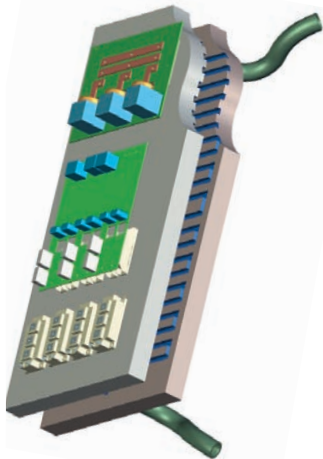
Pour répondre aux demandes de disponibilité les plus exigeantes et aux besoins de croissance et d'évolution des installations, les séries **SLC ELITE** et **SLC ELITE MAX** permettent le fonctionnement en parallèle de 8 unités maximum.



► Topologie en anneau

► FLUID-COOLING

► Système innovateur de dissipation de chaleur consistant en la circulation de fluide de transport de haut rendement.



► Système Fluid-Cooling

► COMMUNICATIONS

- Interfaces RS-232, AS-400 et relais de série.
- Software de monitoring et fermeture de fichiers. ⁽¹⁾
- Commande à distance. ⁽¹⁾
- Adaptateur SNMP. ⁽¹⁾
- Software de télégestion SICRES. ⁽¹⁾
- Protocole MODBUS. ⁽¹⁾
- Interface RS-485. ⁽¹⁾
- 2^{ème} port RS-232. ⁽¹⁾

► DISPONIBILITÉ totale

- Solutions HarmonicLess. ⁽¹⁾
- Autonomes étendus. ⁽¹⁾
- Bypass manuel externe. ⁽¹⁾
- Isolation galvanique sur ligne de bypass. ⁽¹⁾
- Fréquences et tensions non standard. ⁽¹⁾
- Entrées indépendantes de Bypass et rectificateur. ⁽¹⁾

(1) En option



ONDULEURS TRIPHASEES DE 60 A 300 kVA

► CARACTERISTIQUES TECHNIQUES

MODEL		SLC ELITE	SLC ELITE MAX	
TECHNOLOGIE		On-line, double conversion, contrôle PLD		
ENTREE	Tension	3 x 380 / 400 / 415 V		
	Marge d'entrée	3 x 330 ÷ 480 V	3 x 320 ÷ 480 V	
	Fréquence	40 ÷ 70 Hz		
	Rectificateur	Avec démarrage doux		
	Distorsion harmonique totale (THDi)	< 5% ⁽²⁾		
	Facteur de puissance d'entrée	> 0,99 ⁽²⁾	> 0,96	
SORTIE	Tension	3 x 380 / 400 / 415 V		
	Précision	En régime stationnaire	± 1%	
		En régime transitoire avec variations de charge	± 4% 50%	± 5% 100%
	Fréquence	Synchronisée	Sélectionnable ± 1%, ± 2%, ± 5% y ± 10%	
		Avec réseau absent	± 0,005%	± 0,0001%
	Vitesse max. synchronisation	± 1 Hz / s		
	Rendement	> 92%	> 95%	
	Distorsion harmonique totale (THDv)	< 2%		
	Temps de récupération dynamique	50 ms		
	Surcharges admissibles	125%	10 minutes	
150%		5 secondes	Inmédiate	
BYPASS STATIQUE	Type et critère d'action	Etat solide, contrôle PLD		
	Temps de transfert	Nul		
	Tension	3 x 380 / 400 / 415 V		
	Fréquence	50 / 60 Hz		
	Re-transfert	Automatique par disparition situation alarme		
	Surcharge admissible	1000% pendant 100 ms		
BYPASS MANUEL	Passage à Bypass	Inmédiate, par surcharge supérieur à 150%		
	Type de transfert	Manuel		
	Tension	3 x 380 / 400 / 415 V		
BATTERIES	Fréquence	50 / 60 Hz		
	Type	Pb-Ca, sans entretien, recombinaison de gaz		
GENERALES	Temps de recharge	Depuis fin d'autonomie jusqu'à 80% de la charge, 4 heures		
	Protection	Contre surtensions, sous-tensions et courant alterné		
	Réglage tension de charge	Contrôle Batt-Watch		
	Température de travail	0°C ÷ + 40°C		
NORMES	Humidité relative	Jusqu'à 95% sans condensateur		
	Altitude de travail	2400 m.s.n.m		
	Sécurité	EN 62040-1-1; EN 60950-1		
	Compatibilité électromagnétique (CEM)	EN62040-2		
	Fonctionnement	VFI selon 62040-3		
Marquage	CE			
Gestion de la Qualité et de l'Environnement	ISO-9001 TÜV et ISO-14001 TÜV			

(2) Solution HarmonicLess

Données sujettes à modification sans avertissement préalable

► GAMME SLC ELITE

MODELE	PUISANCE (kVA / kW)	Nr. D'ARMOIRES ONDULEUR + BAT	DIMENSIONS ONDULEUR (P x L x H mm)	POIDS (Kg) ⁽³⁾	DIMENSIONS BAT (P x L x H mm)	POIDS (Kg) ⁽³⁾
SLC-60-EL	60 / 48	1 + 1	730 x 710 x 1800	295	830 x 790 x 1800	547
SLC-80-EL	80 / 64	1 + 1	730 x 710 x 1800	330	830 x 790 x 1800	726
SLC-100-EL	100 / 80	1 + 1	730 x 710 x 1800	370	830 x 790 x 1800	726
SLC-120-EL	120 / 100	1 + 1	730 x 710 x 1800	450	830 x 790 x 1800	870

► GAMME SLC ELITE MAX

MODELE	PUISANCE (kVA / kW)	Nr. D'ARMOIRES ONDULEUR + BAT	DIMENSIONS ONDULEUR (P x L x H mm)	POIDS (Kg) ⁽³⁾	DIMENSIONS BAT (P x L x H mm)	POIDS (Kg) ⁽³⁾
SLC-160-ELM	160 / 128	1 + 1	800 x 1240 x 1800	570	830 x 790 x 1800	1190
SLC-200-ELM	200 / 160	1 + 1	800 x 1240 x 1800	600	830 x 1400 x 1800	1640
SLC-250-ELM	250 / 200	1 + 1	800 x 1240 x 1800	630	830 x 1400 x 1800	1640
SLC-300-ELM	300 / 240	1 + 1	800 x 1240 x 1800	630	830 x 1400 x 1800	1776

(3) Estimé pour une autonomie entre 4 et 8 min avec tension d'entrée/sortie de 3 x 400 V. Consulter les dimensions et poids pour d'autres configurations.

902 48 24 00*
+34 93 848 24 00**
WWW.SALICRU.COM

SALICRU

AVDA. DE LA SERRA 100 - 08460 PALAUTORDERA - ESPAGNE - FAX +34 93 848 11 51

(*) Seulement pour l'Espagne (**) Reste du monde