



# SLC ELITE / SLC ELITE MAX

## SISTEMES D'ALIMENTACIÓ ININTERROMPUDA DE 60 A 300 kVA

### ► SLC ELITE / SLC ELITE MAX: Noves solucions en protecció d'altres prestacions

Les sèries **SLC ELITE** i **SLC ELITE MAX**, On-line doble conversió amb tecnologia THF (Transformerless High Frequency), en un rang de potències entre 60 i 300 kVA, es situen en la part més alta de la gamma de SAI **SALICRU** i constitueixen un pas més en la protecció i la qualitat de l'alimentació trifàsica d'alt rendiment.

Les premisses en el disseny d'aquestes sèries han estat disposar d'un producte final que reuneixi les màximes prestacions quant a flexibilitat, operativitat, fiabilitat i el menor cost d'exploració possible, àmpliament aconseguit gràcies a les seves característiques de modularitat, capacitat de muntatge en paral.lel, tolerància a la fallada, elevat rendiment, facilitat d'exploració i adaptabilitat als diferents entorns de treball. Totes aquestes prestacions els converteixen en el sistema idoni de protecció per a entorns informàtics, de telecomunicacions o sistemes crítics de processos i infraestructures.

### ► PRESTACIONS

- On-line doble conversió amb control PLD.
- Rectificador tipus walk-in o d'arrancada suau.
- Factor de potència d'entrada > 0,95.
- Creixement en paral.lel fins a 8 equips (kit paral.lel de sèrie).
- Topologia en anell en configuracions redundants.
- Inversor de tecnologia THF (sense transformador) en tots els models.
- Control Batt-Watch de bateries per a recàrrega ràpida, vigilància i cura extrema.
- Bateries AGM de 10 anys vida, de sèrie.
- Bypass estàtic i de manteniment en tots els equips, de sèrie.
- Interface d'usuari mitjançant display alfanumèric programable en diferents idiomes.
- Sistema de dissipació calorífica Fluid-Cooling.<sup>(1)</sup>
- Funcionament seleccionable inversor / EcoMode.
- THDi < 5%, amb HarmonicLess.
- La millor relació potència/superfície ocupada.
- FP admissible fins a 0,8 tant amb càrregues inductives com capacitives.



► Equip SLC ELITE



► Equip SLC ELITE MAX

### ► APLICACIONS: Idonis per a tots els entorns

**Centres de dades:** Les dades són actualment el valor més poderós dels negocis, cosa que converteix els cost per hora de caigudes de xarxa en valors astronòmics – servidors d'aplicacions, de comunicació, bases d'emmagatzemament de dades, elements actius de xarxa, etc.—.

**Telecomunicacions:** L'era de les comunicacions incideix en la necessitat d'evitar fallades de subministrament que puguin tallar la comunicació entre els abonats – centres d'Internet, infraestructura de telefonia fixa, central de commutació mòbil, emissores de ràdio/televisió, etc.—.

**Processos industrials:** Entorns elèctricament complicats, ambients contaminants i requeriments mecànics especials són alguns dels escenaris de treball industrial on la finalitat és proveir energia segura en entorns difícils – processos crítics continus, monitorització, instrumentació, sistemes de seguretat, etc.—.

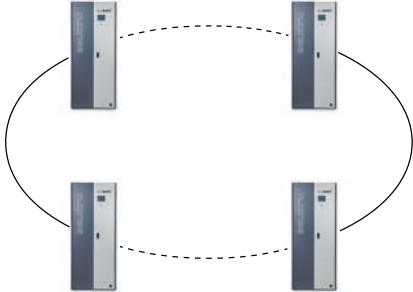
(1) Models SLC ELITE MAX



# SLC ELITE SLC ELITE MAX

## ► ARQUITECTURA en paral.lel

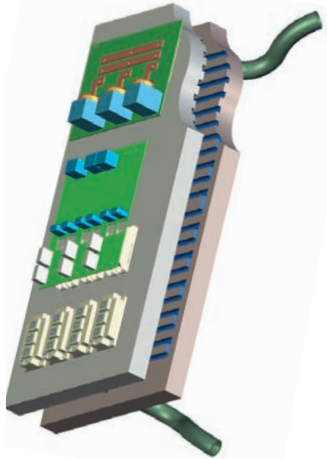
Per donar resposta a les peticions de disponibilitat més exigents i a les necessitats de creixement i d'evolució de les instal·lacions, les sèries **SLC ELITE** i **SLC ELITE MAX** permeten el funcionament en paral.lel de fins a 8 unitats.



► Topologia en anell

## ► FLUID-COOLING

► Innovador sistema de dissipació calorífica, consistent en la circulació d'un fluid de transport d'alt rendiment,



► Sistema Fluid-Cooling

## ► COMUNICACIONS

- Interfaces RS-232, AS-400 i relés, de sèrie.
- Software de monitoratge i tancament de fitxers.<sup>(1)</sup>
- Comandament a distància.<sup>(1)</sup>
- Adaptador SNMP.<sup>(1)</sup>
- Software de telegestió SICRES.<sup>(1)</sup>
- Protocol MODBUS.<sup>(1)</sup>
- Interface RS-485.<sup>(1)</sup>
- 2on port RS-232.<sup>(1)</sup>

## ► DISPONIBILITAT total

- Solucions HarmonicLess.<sup>(1)</sup>
- Autonomies extenses.<sup>(1)</sup>
- Bypass manual extern.<sup>(1)</sup>
- Aïllament galvànic en línia de bypass.<sup>(1)</sup>
- Freqüències i tensions no estàndards.<sup>(1)</sup>
- Entrades independents de bypass i rectificador.<sup>(1)</sup>

(1) Opció



# SISTEMES D'ALIMENTACIÓ ININTERROMPUDA DE 60 A 300 kVA

## ► CARACTERÍSTIQUES TÈCNiques

MODEL		SLC ELITE	SLC ELITE MAX	
TECNOLOGIA		On-line, doble conversió, control PLD		
ENTRADA	Tensió	3 x 380 / 400 / 415 V		
	Marge d'entrada	3 x 330 ÷ 480 V	3 x 320 ÷ 480 V	
	Freqüència	40 ÷ 70 Hz		
	Rectificador	Amb arrancada suau		
	Distorsió harmònica total (THDi)	< 5% <sup>(2)</sup>		
	Factor de potència d'entrada	> 0,99 <sup>(2)</sup>	> 0,96	
SORTIDA	Tensió	3 x 380 / 400 / 415 V		
	Precisió	En règim estacionari	± 1%	
		En règim transitori amb variacions de càrrega	± 4% 50%	± 5% 100%
	Freqüència	Sincronitzada	Seleccionable ± 1%, ± 2%, ± 5% y ± 10%	
		Amb xarxa absent	± 0,005%	± 0,0001%
	Velocitat màxima sincronització	± 1 Hz / s		
	Rendiment	> 92%	> 95%	
	Distorsió harmònica total (THDv)	< 2%		
	Temps de recuperació dinàmica	50 ms		
	Sobrecàrrega admissible	125%	10 minuts	
150%		5 segons	Immediat	
BYPASS ESTÀTIC	Tipus i criteri d'actuació	D'estat sòlid, control PLD		
	Temps de transferència	Nul		
	Tensió	3 x 380 / 400 / 415 V		
	Freqüència	50 / 60 Hz		
	Retransferència	Automàtica per desaparició situació alarma		
	Sobrecàrrega admissible	1000% durant 100 ms		
BYPASS MANUAL	Pas a Bypass	Immediat, per sobrecàrrega superior al 150%		
	Tipus transferència	Manual		
	Tensió	3 x 380 / 400 / 415 V		
BATERIES	Freqüència	50 / 60 Hz		
	Tipus	Pb-Ca, sense manteniment, recombinació de gasos		
	Temps de recàrrega	Des del final d'autonomia fins al 80% de la càrrega, 4 hores		
GENERALS	Protecció	Contra sobretensions, subtensions i corrent alterna		
	Regulació tensió de càrrega	Control Batt-Watch		
	Temperatura de treball	0° C ÷ + 40° C		
NORMATIVA	Humitat relativa	Fins al 95%, sense condensar		
	Altitud de treball	2400 m.s.n.m.		
	Seguretat	EN-62040-1-2 / EN-60950-1		
	Compatibilitat electromagnètica (CEM)	EN-62040-2		
	Funcionament	VFI segun EN-62040-3		
Marc	CE			
Gestió de qualitat i ambiental	ISO 9001 i ISO 14001 TÜV			

(2) Solució HarmonicLess

Dades subjectes a variació sense previ avís.

## ► GAMMA SLC ELITE

MODEL	POTÈNCIA (kVA / kW)	Nº ARMARIS SAI + BAT	DIMENSIONS SAI (F x AM x AL mm)	PES (Kg) <sup>(3)</sup>	DIMENSIONS BAT (F x AM x AL mm)	PES (Kg) <sup>(3)</sup>
SLC-60-EL	60 / 48	1 + 1	730 x 710 x 1800	295	830 x 790 x 1800	547
SLC-80-EL	80 / 64	1 + 1	730 x 710 x 1800	330	830 x 790 x 1800	726
SLC-100-EL	100 / 80	1 + 1	730 x 710 x 1800	370	830 x 790 x 1800	726
SLC-120-EL	120 / 100	1 + 1	730 x 710 x 1800	450	830 x 790 x 1800	870

## ► GAMMA SLC ELITE MAX

MODEL	POTÈNCIA (kVA / kW)	Nº ARMARIS SAI + BAT	DIMENSIONS SAI (F x AM x AL mm)	PES (Kg) <sup>(3)</sup>	DIMENSIONS BAT (F x AM x AL mm)	PES (Kg) <sup>(3)</sup>
SLC-160-ELM	160 / 128	1 + 1	800 x 1240 x 1800	570	830 x 790 x 1800	1190
SLC-200-ELM	200 / 160	1 + 1	800 x 1240 x 1800	600	830 x 1400 x 1800	1640
SLC-250-ELM	250 / 200	1 + 1	800 x 1240 x 1800	630	830 x 1400 x 1800	1640
SLC-300-ELM	300 / 240	1 + 1	800 x 1240 x 1800	630	830 x 1400 x 1800	1776

(3) Estimats per a una autonomia de 4 a 8 min. amb tensions d'entrada / sortida de 3 x 400 V. Consultar les dimensions i pesos per a altres configuracions.

902 48 24 00\*  
+34 93 848 24 00\*\*  
WWW.SALICRU.COM

**SALICRU**

AVDA. DE LA SERRA 100 - 08460 PALAUTÓRDERA - FAX 93 848 11 51

(\*) Només per a Espanya (\*\*) Resta del món